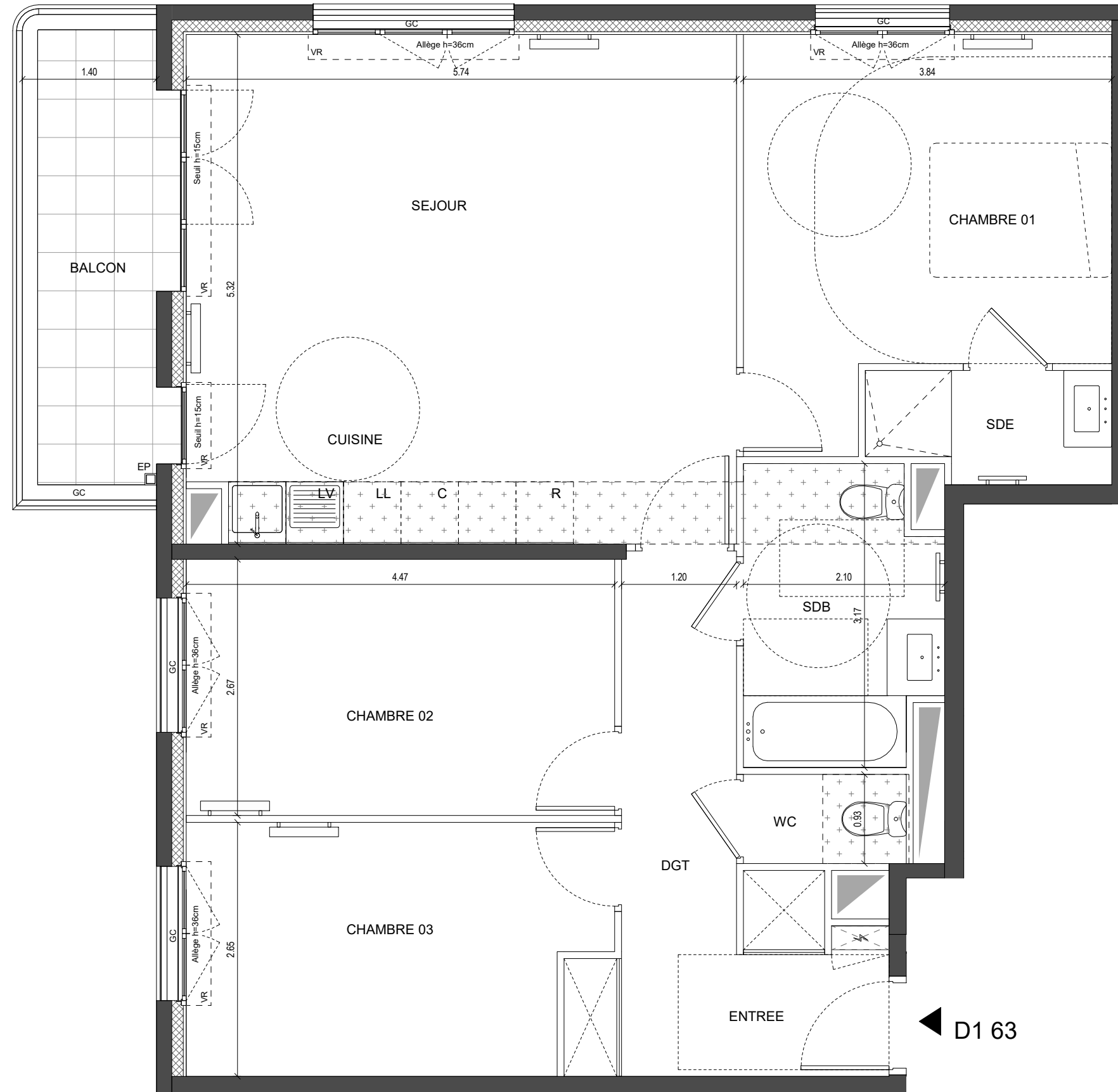


Voie de desserte Nord/Sud



## HALL D1 APPARTEMENT DE 4 PIECES n° D1 63 au 6ème étage

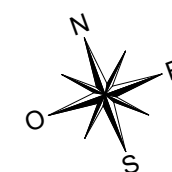
SEJOUR - CUISINE	30.24 m <sup>2</sup>
CHAMBRE 01	14.36 m <sup>2</sup>
CHAMBRE 02	11.94 m <sup>2</sup>
CHAMBRE 03	11.07 m <sup>2</sup>
SDB	6.03 m <sup>2</sup>
DGT	5.05 m <sup>2</sup>
ENTREE	5.02 m <sup>2</sup>
SDE	2.80 m <sup>2</sup>
WC	1.58 m <sup>2</sup>
<b>SURFACE TOTALE HABITABLE</b>	<b>88.09 m<sup>2</sup></b>
BALCON	7.08 m <sup>2</sup>
	7.08 m <sup>2</sup>
<b>SURFACE TOTALE HABITABLE ET ANNEXE</b>	<b>95.17 m<sup>2</sup></b>

### LEGENDE

AP	Allège Pleine	SS	Sèche serviette
AV	Allège Vitrée		Radiateur
VR	Volet roulant	R	Réfrigérateur
GC	Garde-corps	LV	Lave Vaisselle
	Soffite / faux plafond	LL	Lave Linge
ETEL	Esp techn. elect. du lgt	C	Cuisson
PL	Placard	---	Retombée de poutre
EP	Eaux pluviales		

Indice A Juin 2022

Echelle :



PMR ÉVOLUTIF

Nota : Les surfaces des placards sont comprises dans celles des pièces où ils se situent. Des modifications sont susceptibles d'être apportées à ce plan en fonction des nécessités techniques et réglementaires de la réalisation, tant en ce qui concerne les dimensions libres que l'équipement. Les soffites, faux-plafonds, retombées, gaines techniques, canalisations, trappes de visite, descentes d'eaux pluviales, équipements électriques, ne sont pas systématiquement représentés ou le sont à titre indicatif. Les dimensions et les implantations des appareils de chauffage, lorsqu'ils sont représentés, sont indicatifs et seront soumis à la conformité de l'étude thermique.